

COMBIERS

Combiers est une petite commune de 117 habitants, d'une superficie de 2 400 ha dont 1 617 ha de forêt avec une partie domaniale.

A voir dans le bourg authentique de Combiers :

- l'église Saint-Fiacre du XII^e siècle, entièrement rénovée
- la mairie
- la **Nizonne**, surnommée la Rivière de Cristal qui sépare la commune du département de la Dordogne
- les **forges du bourg** devenues maintenant la discothèque Les Vieilles Forges. En effet, dès le IV^e siècle, la commune a vu la création de plusieurs forges grâce à la richesse du sous-sol : le minerai de fer associé au bois et à l'eau.
- le joli village de Rozet où trône les vestiges d'un **prieuré grandmontain du XIII^e siècle**, en cours de rénovation. Sa toiture est achevée depuis 2009. Une association très active pour la sauvegarde de l'église Grandmontaine de Rauzet (ASEGR) a été créée en 1986. L'église a été classée monument Historique par le ministère de la culture en 1992, en raison de son ancienneté et de sa qualité de construction.
- l'arboretum dit "**arboretum du Clédou**", créé en 1932, abritait toutes sortes d'essences rares avant la tempête de décembre 1999. Plus de dix ans après, celui-ci commence à retrouver une partie de ses arbres et de son prestige. Ces belles allées forestières sont fréquentées par les écoles et les associations de randonneurs.



Sans oublier :

- le **château de Lasfond**, très admiré par les randonneurs,
- le **château de Combiers** dit le "Château de La Rochebeaucourt", car situé aux portes de cette commune en Dordogne, où ne subsistent que des ruines avec beaucoup de richesses cachées. Vous pouvez découvrir une turbine, unique exemplaire en Charente, voir en France. Une convention a été signée entre le propriétaire et la commune, afin de faire découvrir au public la beauté de l'arc de triomphe.

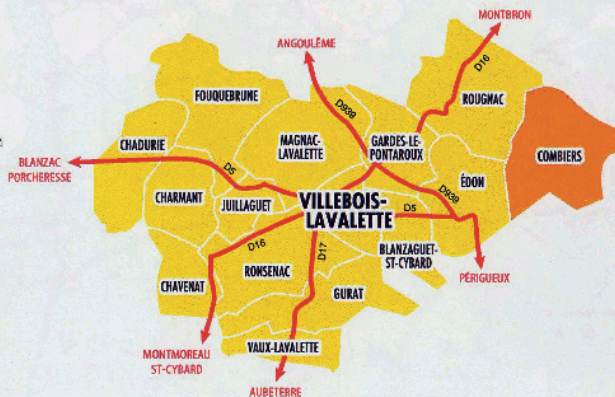


Vous trouverez toutes les informations concernant la commune sur le site internet : www.combiers.fr

INFOS PRATIQUES

Accès : à 30 km au sud est d'Angoulême

Combiers est une commune de la CdC d'Horte & Lavalette.



TOURISME

Office de Tourisme

Place du Champ de Foire - 16320 Villebois-Lavalette
Tél. : 05 45 64 71 58

Information :

www.charente-verte.fr
www.pays-horte-tardoire.fr



LOISIRS

Piscine

Gardes-le-Pontaroux
Tél. : 05 45 64 91 81



SANTÉ

Cabinets médicaux

Villebois-Lavalette et Ronsenac

Pharmacie

Villebois-Lavalette

Partenaires :
CdC d'Horte & Lavalette
Département de la Charente



CHARENTE
LE DÉPARTEMENT



Randonnée en Charente



Balades en Horte & Lavalette

COMMUNE DE COMBIERS

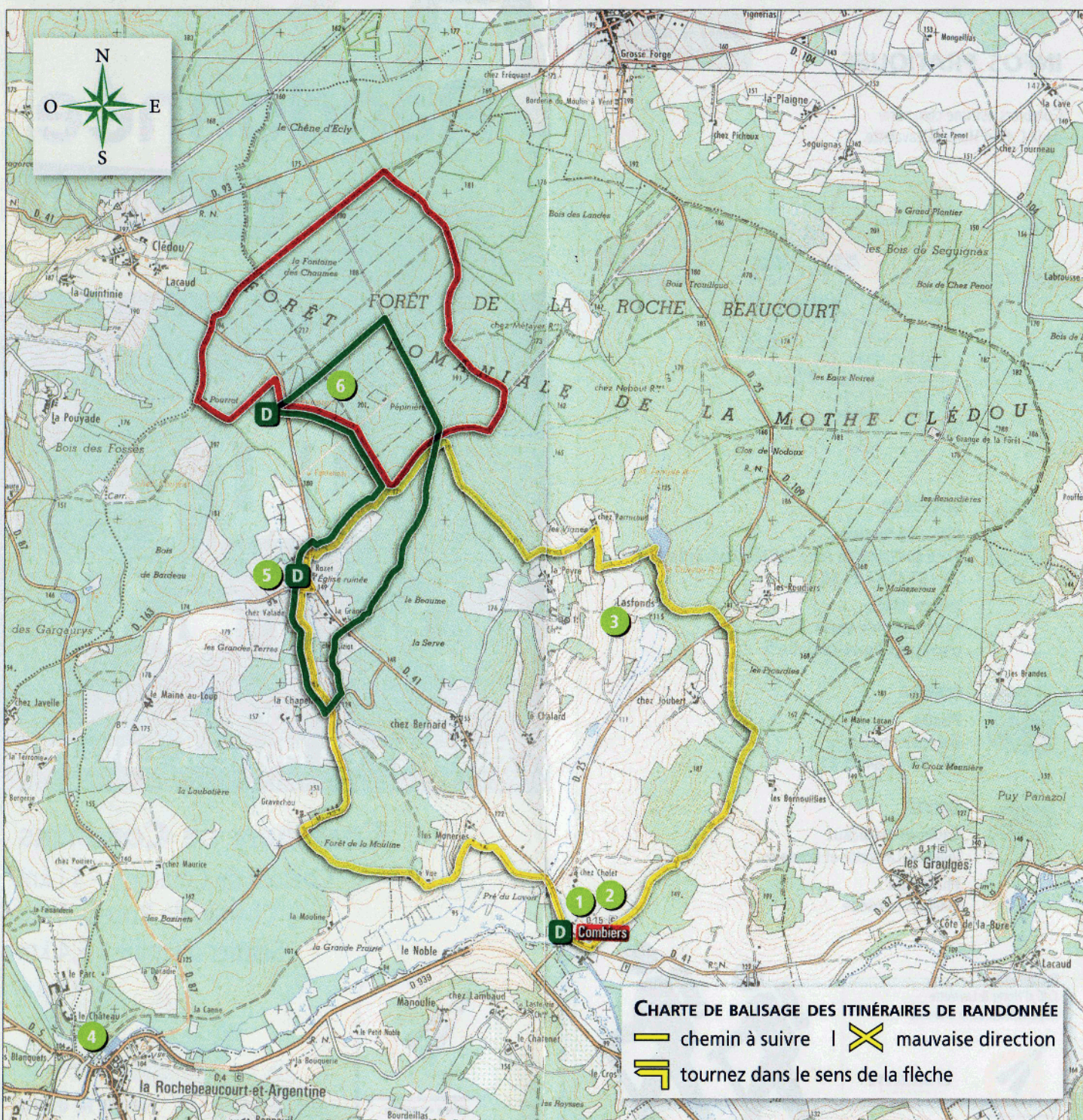
Chemin de Combiers - 11 km
Chemin de Rozet - 6 km
Sentier d'Émilie - 6,4 km



Communauté de Communes
d'Horte et Lavalette

FICHE N° 026HT

Randothèque départementale
Édition 2013



Chemin de Combiers

Distance : 11 km • Durée : 2 h45

D DÉPART : mairie de Combiers

À voir en chemin :

- 1 Mairie de Combiers
- 2 Église de Combiers
- 3 Château de Lasfond
- 4 Château de La Rochebeaucourt



Chemin de Rauzet

Distance : 6 km • Durée : 1h30

D DÉPART : église Grandmontaine de Rauzet

À voir en chemin :

- 5 Église Grandmontaine de Rauzet



Sentier d'Émilie

Distance : 6,4 km • Durée : 1h36

D DÉPART : parking de l'arboretum

À voir en chemin :

- 6 Arboretum du Clédou



CHARTRE DE BALISAGE DES ITINÉRAIRES DE RANDONNÉE
 ——— chemin à suivre | X mauvaise direction
 ↗ tourne dans le sens de la flèche